



## OFFICE

Congélateur, réfrigérateur, armoire à boissons réfrigérée, four de réchauffage 10 niveaux GN1/1, lave vaisselle, rangements.



### Association de Gestion La COLLINE

La communauté de l'Eglise Protestante Unie de Cannes participe depuis longtemps à de multiples activités sociales et culturelles sur le bassin cannois. C'est une mission éducative que la communauté a développé pendant de longues années à la Colline, puisque la maison, construite en 1878, fut une école protestante jusqu'en 1960.

Ce lien entre fondement spirituel et ouverture au monde irrigue toujours la vocation d'accueil et de témoignage de l'Eglise Protestante Unie de Cannes qui se fixe de les faire vivre dans les prochaines années sur le site rénové de La Colline avec des espaces adaptés pour l'accueil de groupes et l'organisation de rencontres et de formations.

**L'ASSOCIATION DE GESTION LA COLLINE** a pour but de gérer la maison « La Colline ». Propriété de la Fondation protestante cannoise, rattachée à la Fondation du Protestantisme, cet immeuble a aujourd'hui la possibilité d'accueillir et d'héberger dans le respect des normes.

Site: <http://www.lacollinecannes.fr>  
e-mail: [reservation@lacollinecannes.fr](mailto:reservation@lacollinecannes.fr)

- **Chambres** à 2 lits à partir de 35€ / jour, selon période.
- **Dortoir** 14 lits pour les groupes, à partir de 18€ / jour, selon période
- **Salles de réunion** 25 à 150 personnes  
Tarifs spéciaux pour les associations.

L'objet de l'association de Gestion est de gérer les projets culturels et sociaux s'inscrivant dans l'action et le rayonnement du protestantisme et initiés en lien avec l'église protestante unie de Cannes ou par toute oeuvre ou tout mouvement en lien avec l'église protestante unie de Cannes et organisés à la Colline ou en tout autre lieu.

La mission de l'AGLC consiste notamment à déterminer et organiser l'utilisation du site de «La Colline» à en assurer l'entretien et la maintenance des équipements.

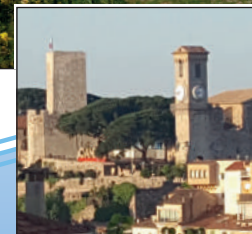
### La Fondation protestante Cannoise a été créée le 2 mars 2011 comme l'une des fondations individualisées au sein de la Fondation du Protestantisme.

#### CETTE HABILITATION LUI PERMET :

- De bénéficier par son intermédiaire de dons dans le cadre de l'impôt sur la fortune (ISF).
- D'être dans le cas d'une succession, attributaire d'assurances vie, de libéralités et bénéficier d'une fiscalité réduite.

*Par l'intermédiaire de la Fondation du Protestantisme. Fondation protestante cannoise, propriétaire de la Colline à Cannes, d'autres avantages sont possibles:*

**Demandez-nous le dépliant spécifique...**



## Un jardin, des hébergements, des salles de réunion.

*Des locaux vastes, lumineux et agréables à vivre.*

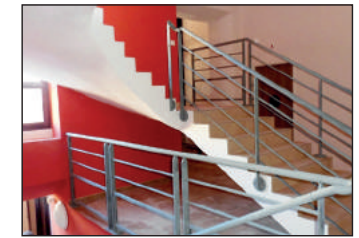
**Association de Gestion La Colline**

9 rue de La Croix - 06400 Cannes

Site: <http://www.lacollinecannes.fr>  
e-mail: [reservation@lacollinecannes.fr](mailto:reservation@lacollinecannes.fr)

Le site de la Colline, proche du centre-ville, est accessible 10 minutes à pied, depuis la gare ou en bus.

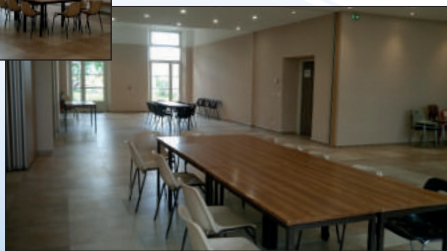
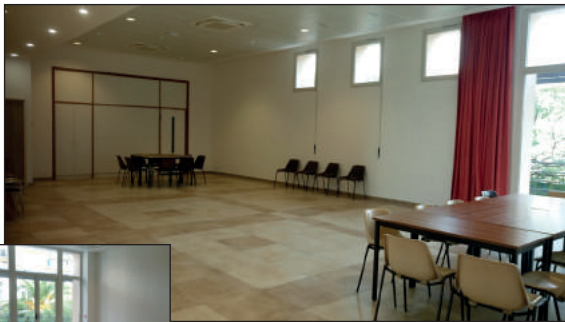
Le Palais des Festivals est à 15 minutes de marche : avis aux cinéphiles !  
Et pour les vacanciers, les plages sont proches.



## SALLE DE RÉUNION

162 m<sup>2</sup>

Au rez-de-jardin, plusieurs salles vastes et modulables accueillent petits et grands groupes pour des activités variées, conférences, stages et séminaires, réunions familiales, chorales, formation...) avec accès direct au jardin.



## SALLE DE COURS

Modulable en 2 salles de 37 m<sup>2</sup>

75 m<sup>2</sup>

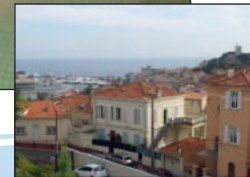


## HÉBERGEMENTS

La Colline dispose de 36 lits

PREMIER ÉTAGE - 18 lits

- **3 chambres** à deux lits simples,
- **2 chambres** équipée de lits gigognes,
- **1 chambre** avec un lit gigogne aménagée pour recevoir une personne à mobilité réduite (PMR), Chaque chambre dispose d'une douche et de WC individuels.



- **Un logement PMR** comportant une chambre à **2 lits**, un espace de réunion pour 6 personnes, en mezzanine **4 lits simples** et une douche et WC pour l'ensemble.

- **Un coin petit déjeuner** commun aux 6 chambres et au logement, équipé avec évier, réfrigérateur, bouilloire, cafetière, micro-ondes.

Toutes les salles, toutes les chambres, ainsi que le dortoir BÉNÉFICENT D'UNE CLIMATISATION RÉVERSIBLE.

DEUXIÈME ÉTAGE - 18 lits



- **14 lits** - Dans les combles, largement éclairé par des vasistas, un dortoir lambrissé comportant 7 alvéoles de 2 lits chacune.

- **2 salles de douches, 3 WC.**

- **2 chambres** de 2 lits,

- **Espace détente et coin petit-déjeuner,**

équipé avec évier, réfrigérateur, bouilloire, cafetière, micro-ondes, (séparé du dortoir).



## JARDIN

D'une superficie de 600 m<sup>2</sup> avec une vue magnifique sur le Suquet, centre historique du village de pêcheurs qu'était Cannes.

